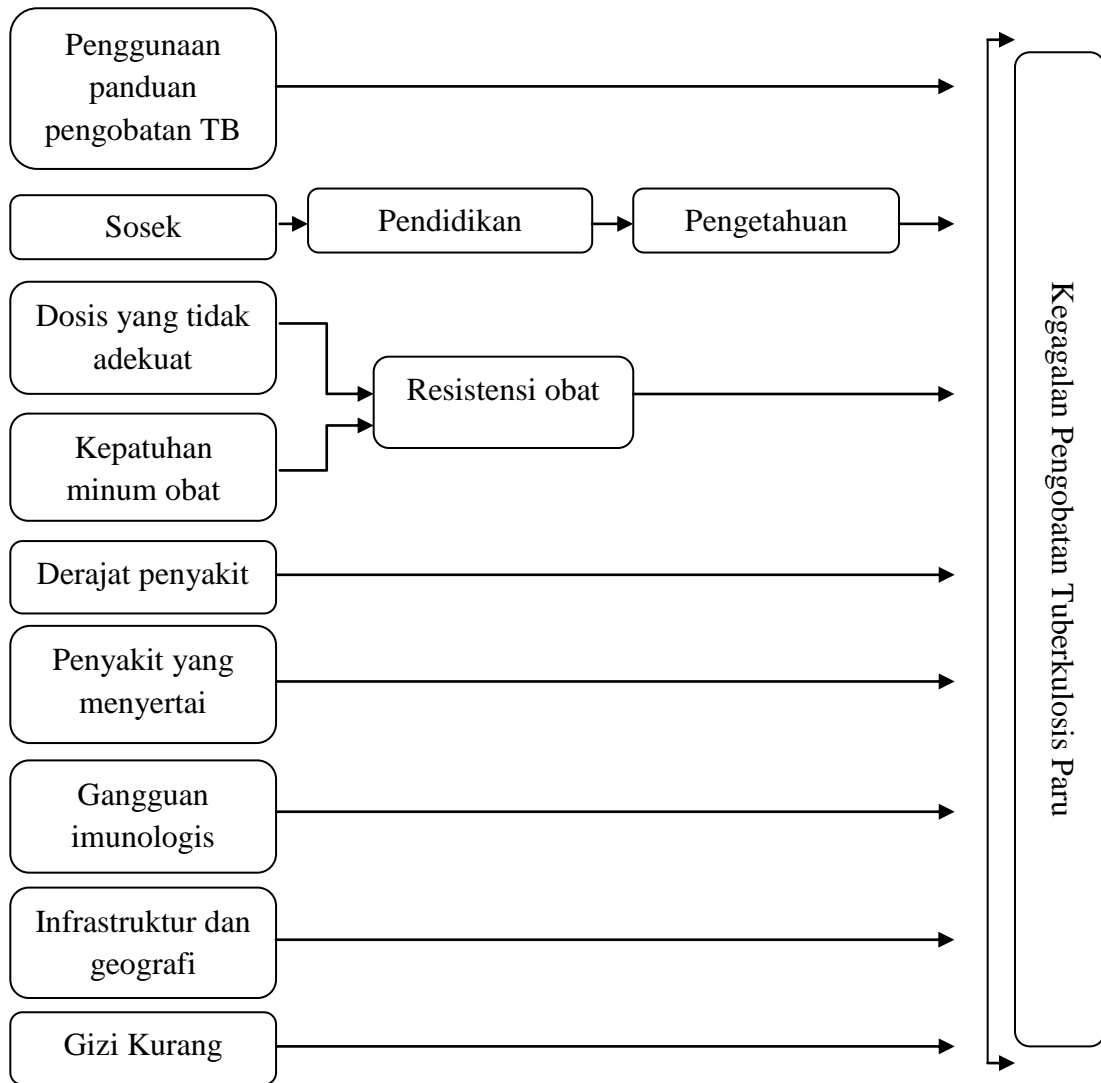


BAB III

KERANGKA TEORI, KERANGKA KONSEP, DAN HIPOTESIS

3.1 Kerangka Teori



(Gambar 1. Kerangka Teori (Sudoyo dkk. 2009))

3.2 Kerangka Konsep



(Gambar 2. Kerangka Konsep)

3.3 Hipotesis

Terdapat hubungan antara gizi kurang dengan kegagalan pengobatan Tuberkulosis Paru.