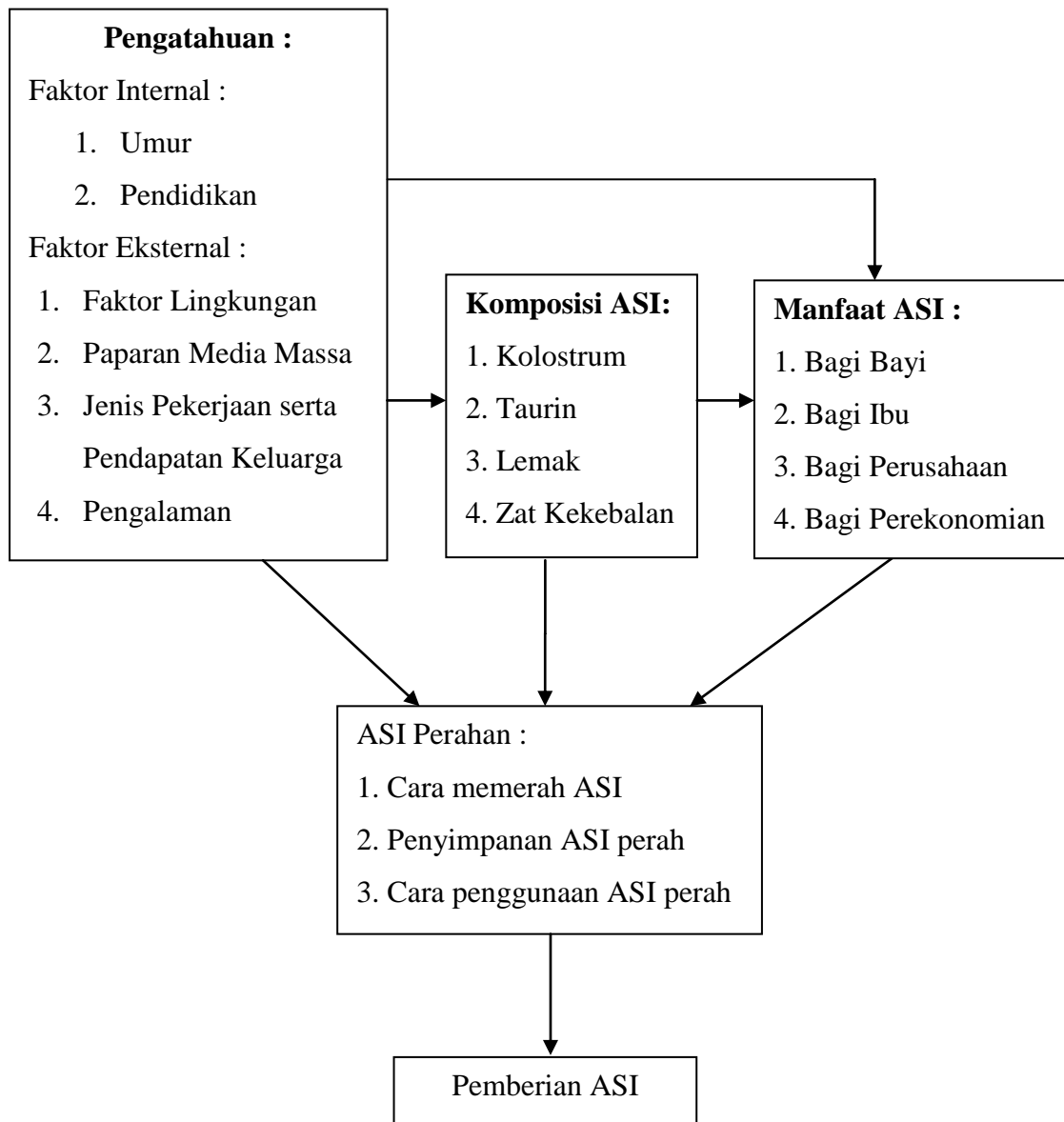


BAB III
KERANGKA TEORI, KERANGKA KONSEP, DAN HIPOTESIS

3.1 Kerangka Teori

Berdasarkan teori pada tinjauan pustaka yang telah disampaikan, maka dibuat kerangka teori sebagai berikut :



Skema 1. Kerangka Teori

3.2 Kerangka Konsep

Berdasarkan uraian dalam rumusan masalah yang telah disampaikan, maka penulis mengembangkan kerangka konsep sebagai berikut:



Skema 2. Kerangka Konsep

3.3 Hipotesis

Dari uraian tersebut diatas, hipotesis penulis yaitu terdapat hubungan tingkat pengetahuan terhadap pemberian ASI pada ibu pekerja.