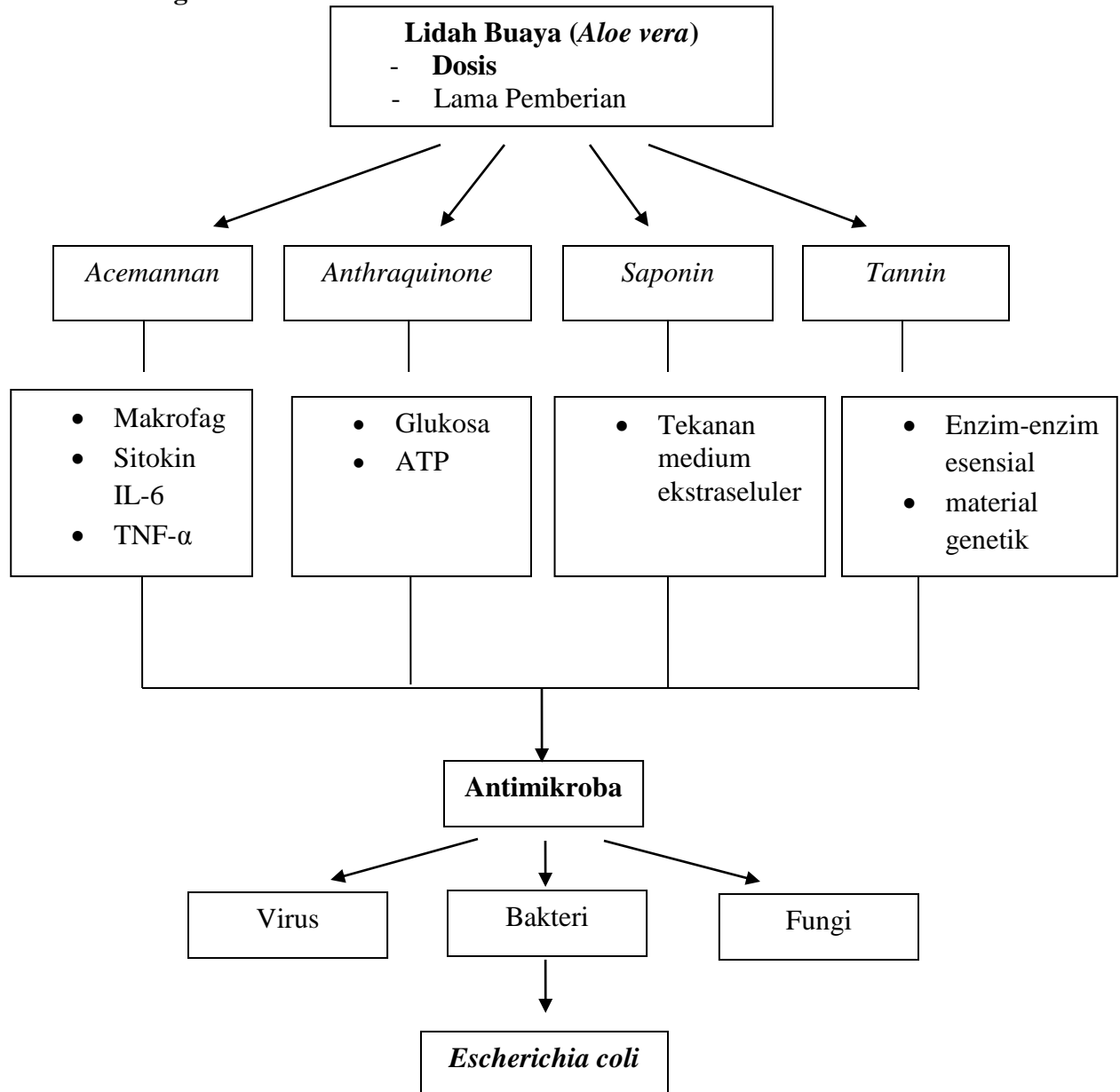


BAB III

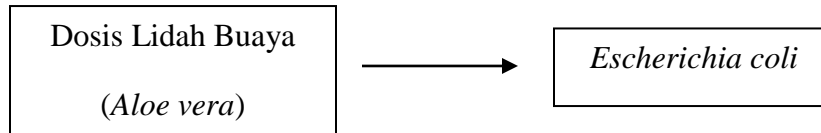
KERANGKA TEORI, KERANGKA KONSEP, DAN HIPOTESIS

3.1 Kerangka Teori



Skema 1. Kerangka Teori

3.2 Kerangka Konsep



Skema 2. Kerangka Konsep

1.3 Hipotesis

1. Ada efek antimikroba dari sari Lidah buaya (*Aloe vera*) terhadap bakteri *Escherichia coli*.
2. Terdapat perbedaan efektivitas antimikroba sari lidah buaya (*Aloe vera*) terhadap bakteri *Escherichia coli* antara konsentrasi 5%,10%, 25%, 50% dan 75%.